

# Restauration d'AdmiCash sur un nouveau PC ou système d'exploitation

En cas d'un changement de PC ou du système d'exploitation, la question se pose, comment on restaure programmes et données sur le nouveau système.

Ce document vous explique les deux variantes mises à disposition par AdmiCash.

- Copie conforme de l'installation AdmiCash et de toutes ses données

Cette variante requière que le **PC original soit disponible et fonctionnel**. Le tout de l'installation, paramètres et informations de licence inclus, est copié, puis transmis au nouveau système.

- Restauration de la licence sur le nouveau ordinateur/système

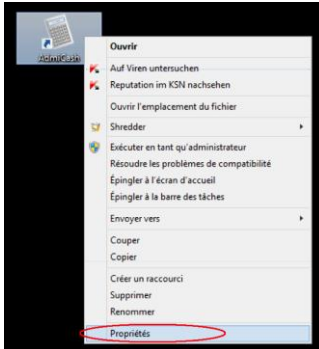
Le PC original n'est plus disponible/fonctionnel. **L'établissement d'AdmiCash doit donc être fait par la restauration de la licence et l'import d'une sauvegarde de données actuelle** sur le nouveau ordinateur/système. Une sauvegarde actuelle est donc la condition pour le succès de cette variante.

Les deux variantes garantissent la transmission impeccable de l'installation AdmiCash et des données incluses. S'il vous plaît effectuez les étapes suivantes exactement comme elles sont expliquées pour éviter toute perte de données.

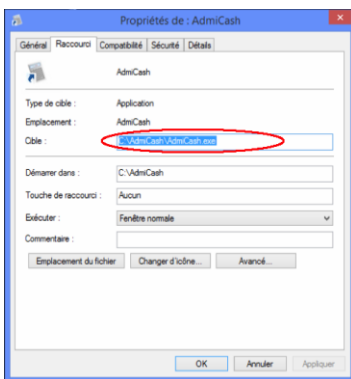
## Copie conforme de l'installation AdmiCash

Pour effectuer une copie conforme d'AdmiCash effectuez les étapes suivantes:

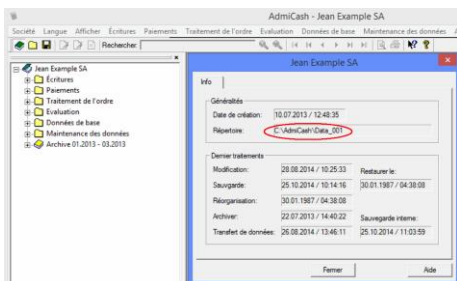
- Démarrez votre ordinateur. Faites un clic droit sur l'icône d'AdmiCash, puis choisissez la position **Propriétés** du menu pour afficher le répertoire d'installation.



- Le dialogue **Propriétés** s'affiche:



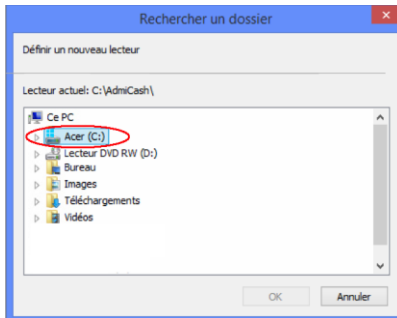
- Vérifiez la location de mémoire des données.
- Ouvrir AdmiCash, ainsi qu'une société. Choisissez ensuite le menu **Société – Propriétés**, puis vérifiez, si les données se trouvent sur le même lecteur que le programme.



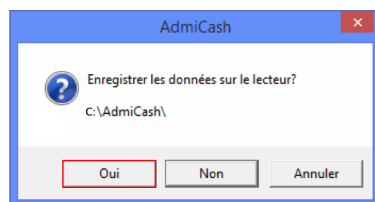
**S'il vous plaît, contactez directement notre [Support](#) si vous avez de doutes ou de questions. Toute copie ou déplacement de données hors des fonctions de AdmiCash peut mener à une perte de données.**

Dans le cas où l'installation AdmiCash et les données sont enregistrées sur un autre lecteur, vous devez d'abord les transférer le nouvel ordinateur en se concentrant sur un lecteur (normalement C:). Pour la **Définition d'un lecteur de données**, utiliser la fonction AdmiCash suivante:

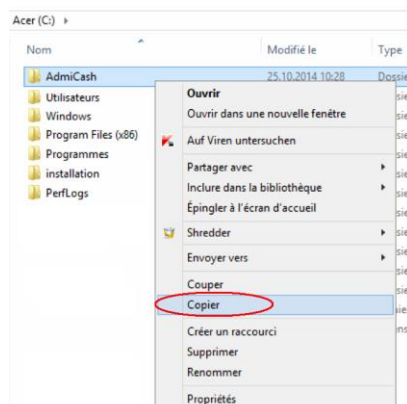
- Démarrer AdmiCash.
- Choisissez le menu **Société – Configuration d'AdmiCash – Définition d'un lecteur de données** pour afficher le dialogue **Rechercher un dossier**.



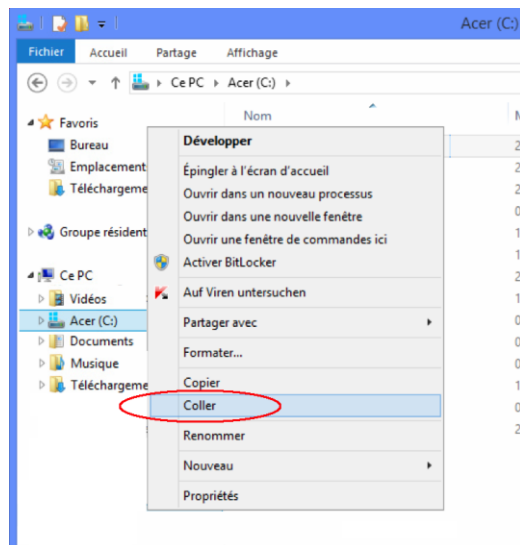
- Choisissez le lecteur, où se trouvent les données AdmiCash (normalement C:).
  - Confirmez l'action avec **[Oui]**.



- Les données AdmiCash sont maintenant transférées sur le lecteur choisi dans le dossier AdmiCash.
- La prochaine étape est la création d'une copie de l'installation AdmiCash, comprenant toutes les données, sur un support de stockage, p.ex. une clé USB:
  - Fermer AdmiCash.
  - Connectez le support de stockage externe au PC/Système original et ouvrez l'explorateur lecteur C:.
  - Faites un clic droit sur le fichier AdmiCash et choisissez la position „**Coller**“ du menu.



- Ouvrir le support de stockage dans l'explorateur et collez le dossier entier par le même menu (**Clic droit – Coller**).
  - Dès que le procès est terminé, vous pouvez éjecter le support. Pour faire cela, ejectez-le d'abord à travers le menu du clic droit et la position **Ejecter** avant de le débrancher.
- L'étape suivante est la transmission des données sur le nouvel ordinateur:
- Connectez le support de stockage avec le nouveau PC/ Système et ouvrez-le dans l'Explorateur
  - Faites un clic droit sur le dossier AdmiCash, puis choisissez la position „**Copier**“ du menu.
  - Ouvrir ensuite le disque **C:** dans l'explorateur et insérez le fichier via la position „**Coller**“ du menu du clic droit.



Quand vous restaurez AdmiCash sur un nouvel ordinateur ou système, installez la mise à jour actuelle avant le premier démarrage. Cette simple action crée l'icône du programme sur le bureau et entre-le dans le fichier de programmes. En outre les options de désinstallation sont établies.

Pour effectuer la mise à jour, ouvrez la section **Télécharger** sur notre site internet [www.admicash.swiss](http://www.admicash.swiss). Téléchargez-la ici, puis installez-la sur votre ordinateur.

Avec cette dernière étape le transfert d'AdmiCash sur le nouveau ordinateur est terminée. Maintenant, vous pouvez reprendre votre travail avec AdmiCash comme avant.

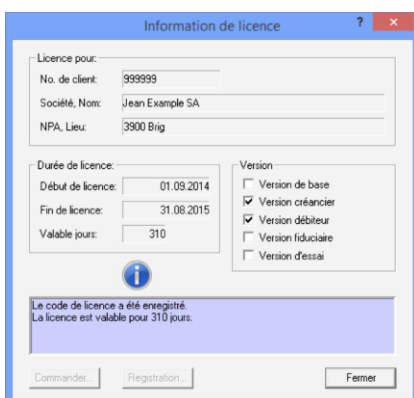
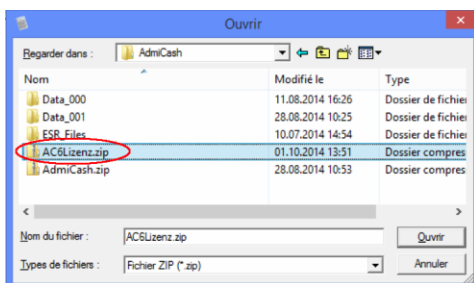
Si vous souhaitez enregistrer les données sur un autre disque, réalisez les étapes expliquées ci-dessous pour le déplacement des données (Menu **Société – Configuration d'AdmiCash – Définition d'un lecteur de données**).

## Restauration de la licence sur le nouveau ordinateur/système

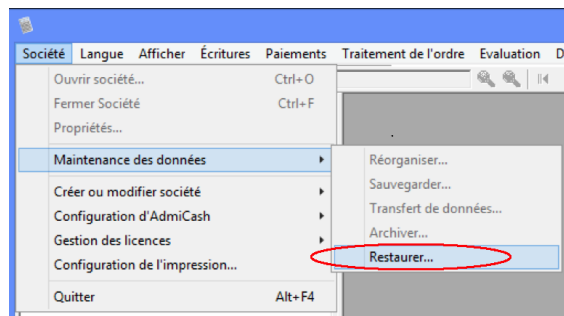
Cette variante est à choisir si le PC/Mac original **n'est plus disponible out fonctionnel**. AdmiCash est d'abord installé sur le nouveau ordinateur. Ensuite on restaure la licence et finalement on importe une sauvegarde de données actuelle. La condition pour cette variante est donc l'existence d'une sauvegarde de données valide.

Procédez comme suit pour restaurer votre licence d'AdmiCash:

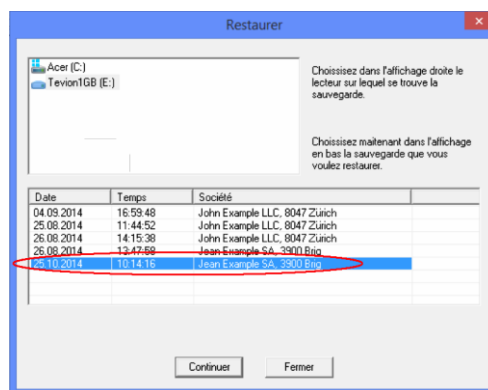
- Installez la version d'essai actuelle d'AdmiCash sur votre ordinateur, laquelle peut être téléchargée sur notre site internet sous le menu [Télécharger](#).
- Envoyez un email à [support@admicash.ch](mailto:support@admicash.ch) avec le contenu suivant:
  - **Objet:** Fichier de licence.
  - **Texte:** Votre numéro de licence d'AdmiCash (ou nom et lieu de votre société, si le numéro n'est pas disponible).
- S'il vous plaît, envoyez l'email avec les informations exactes données au-dessous. Vue que les emails sont traités automatiquement par un serveur de licences, toute divergence par rapport aux informations données peut mener à de délais de livraison du fichier de licence.
- Vous recevez une email contenant le fichier de licence **AC6Lizenz.zip**. Enregistrez-le dans le dossier **c:\admicash**.
- Démarrez AdmiCash. Le dialogue "Licence d'essai" s'affiche. Fermez-le sans changer les données.
- Ouvrir le menu **Société – Gestion des licences – Restauration d'une licence**.
- Choisissez le fichier **AC6Lizenz.zip**, puis confirmez la sélection avec "Ouvrir".



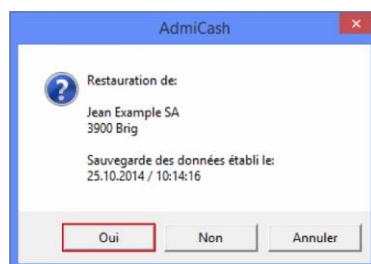
- La restauration de licence est alors terminée. La licence est maintenant réactivée et les informations de licence s'affichent dans une nouvelle fenêtre.
- Importez la sauvegarde des données actuelle.
  - Connectez le support de stockage, sur lequel vous avez précédemment créé la sauvegarde de données, à votre ordinateur.
  - Ouvrir AdmiCash, puis choisissez le menu **Société – Maintenance des données - Restauration**.



- Choisissez la dernière sauvegarde puis cliquez sur **Continuer**.



- Confirmez la question de sécurité avec **[Oui]**.



Avec ce dernier pas le transfert d'AdmiCash sur le nouveau PC est terminé. Vous pouvez donc poursuivre votre travail avec AdmiCash comme d'habitude.

**La restauration de la licence n'est pas prévu pour l'installation multiple du programme.  
Une licence AdmiCash est valable pour une seule installation.**