

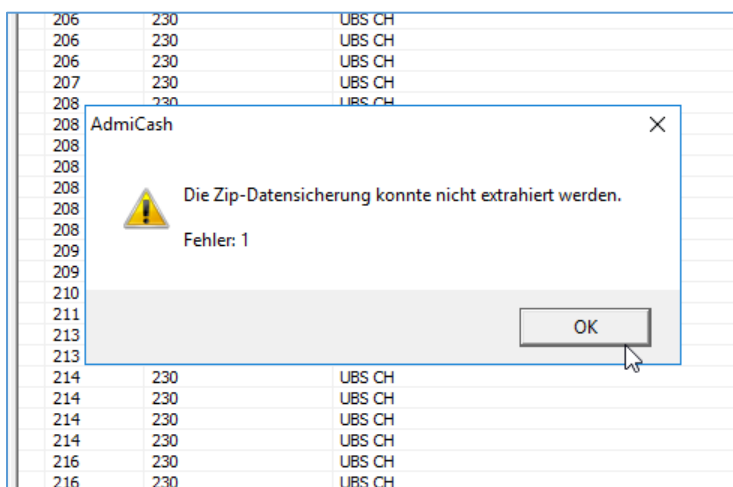
# AdmiCash-Créancier: Informations QR-factures juillet 2020

La QR-facture a été introduite en Suisse le 01.07.2020. Comme prévu avec un changement aussi important, il y a des questions, des problèmes mineurs et des difficultés initiales.

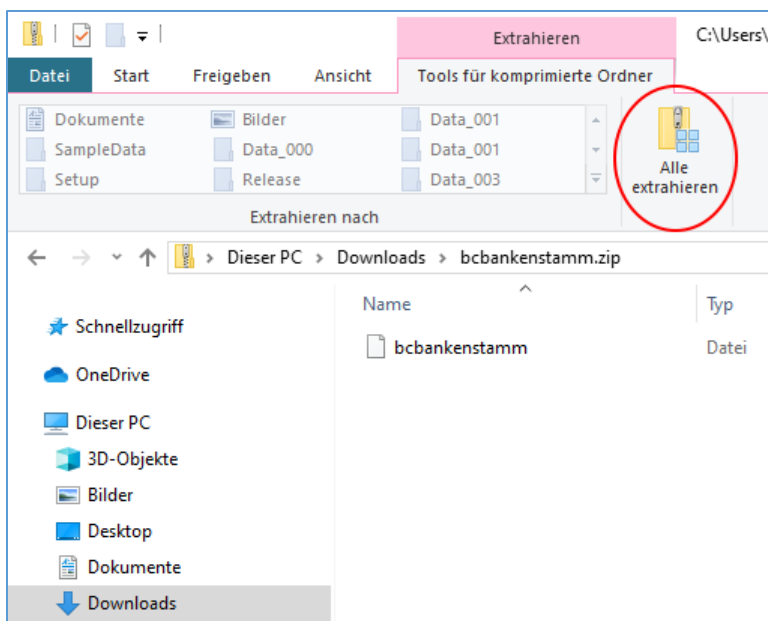
Vous trouverez ici les réponses les plus importantes aux questions et problèmes qui se sont posés jusqu'à présent.

## 1. Mettre à jour les banques des base

Dans certains cas, lors de la mise à jour des banques de base, le message d'erreur apparaît que le fichier n'a pas pu être extrait.



Dans ce cas, extrayez le fichier "bankenstamm.zip" avec l'explorateur de fichiers et lisez le fichier extrait.



## **2. Lecteurs de code QR**

Certaines questions et problèmes sont survenus avec les lecteurs de code QR. Voici les informations pertinentes.

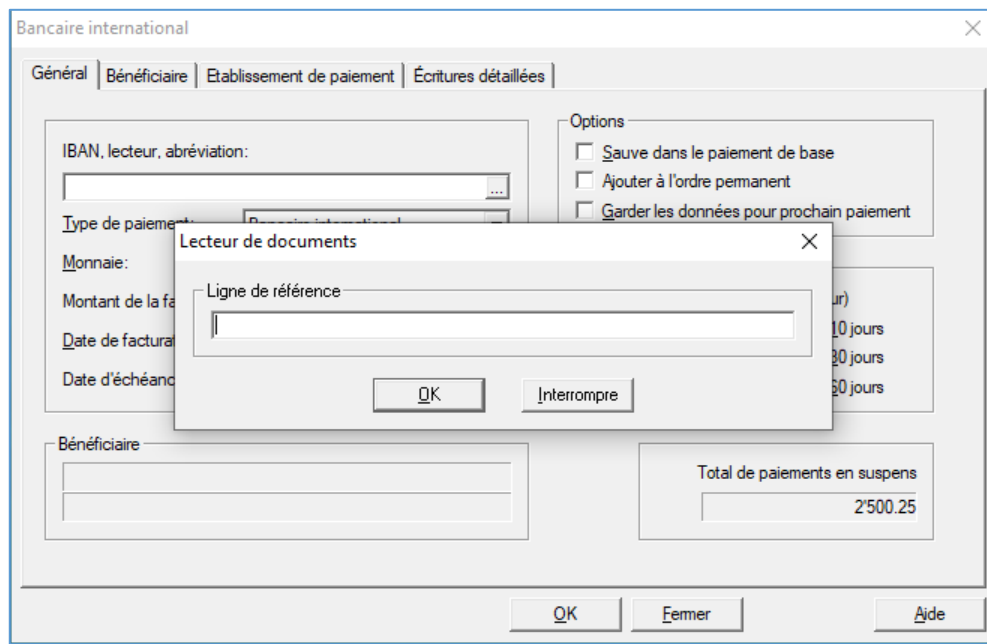
### **CREALOGiX: PayEye** – Pas de transfert de données vers AdmiCash

Le PayEye a été configuré correctement et fonctionne parfaitement avec le centre de test, mais les données ne sont pas transmises à AdmiCash.

Le PayEye envoie d'abord la combinaison de touches "Shift + F10". Cette combinaison de touches signale à AdmiCash que le lecteur de documents est actif et commence le traitement des données.

Si cette combinaison de touches est interceptée par un autre programme, rien ne se passe dans AdmiCash.

Dans ce cas, saisissez manuellement la combinaison de touches «Maj + F10». La boîte de dialogue "Lecteur de documents" s'affiche.



Placez le curseur dans le champ "Ligne de référence" et lisez le code QR. Si la lecture fonctionne maintenant, vous avez installé une application qui intercepte cette combinaison de touches et ne la transmet pas (il s'agit principalement d'outils d'optimisation ou de programmes antivirus).

### **Dative: SwissReader SR-100QR**

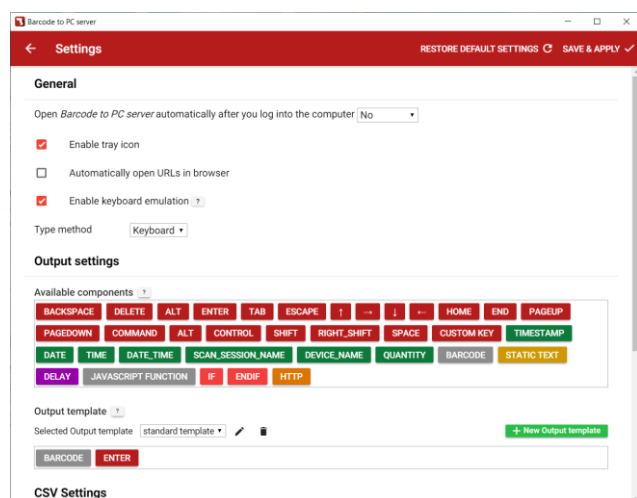
Aucun problème connu jusqu'à présent.

### **ELCODE: Swiss QR Reader**

Aucun problème connu jusqu'à présent.

## Barcode to PC pour téléphones portables

Avec la version gratuite de Barcode to PC, le nom du modèle ne peut pas être modifié car le "crayon" ne peut pas être cliqué.



Vous pouvez toujours effectuer la configuration. Le nom du modèle n'a pas d'importance. Nous l'avons proposé afin de voir quelle configuration est actuellement utilisée.

Dans la version achetée, Barcode to PC peut être utilisé pour créer plusieurs configurations pour différentes applications. Il est logique de donner aux modèles des noms appropriés.

## 3. Lecteur de code QR en utilisation productive

Les QR-factures peuvent être créées avec deux adresses de destinataires différentes:

- Adresse structurée:  
NPA et lieu sont dans les champs de saisie correspondants.

- Adresse non structurée:  
NPA et lieu sont dans le champ de saisie "Addition".

The screenshot shows a ' Paiement QR ' dialog box with the following fields and values:

- Bénéficiaire:**
  - Nom: AdmiCash GmbH
  - Rue: Gliserallee 117
  - Addition: 3902 Glis
  - NPA, Lieu: (empty)
- Compte bancaire:** CH2330000001306519723
- No. IID:** 30000
- No. de référence:** 000000000575699468001000007
- Chiffre contrôle:** (empty)
- Compte CCP:** (empty)
- IDE, No. IVA:** 0
- No. document:** 0

**N'apportez aucune modification! Laisser les informations inchangées.**

**La règle de base est:** N'effectuez aucune modification dans l'onglet «Bénéficiaire». L'émetteur de factures a défini toutes les informations pour le traitement électronique de la facture dans son code QR.

#### **4. Aide et support**

Si vous avez des questions ou des problèmes concernant la QR-facture, veuillez envoyer un e-mail avec une description détaillée à [support@admicash.ch](mailto:support@admicash.ch).

Le support téléphonique est payant et sera facturée (CHF 40.00 par appel, y compris les 15 premières minutes et CHF 30.00 pour toutes les 15 autres minutes commencées).