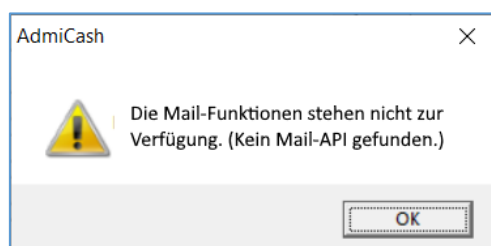
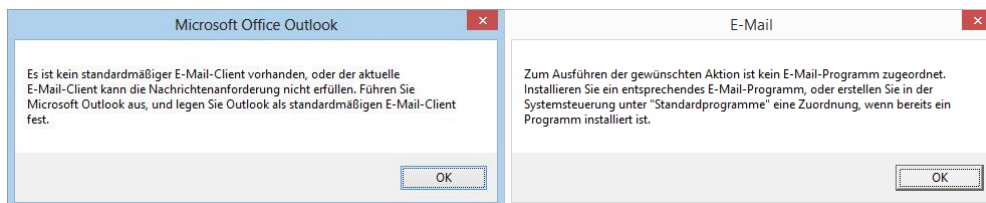


AdmiCash: non si possono inviare mail

Quando si trasferiscono i dati all'ufficio fiduciario via mail da Windows 10, in alcuni casi si visualizza uno dei seguenti messaggi di errore:



Questi messaggi vengono visualizzati principalmente dopo un cambio del PC o dopo un aggiornamento a Windows 10.

Questo anche se ha funzionato sui PC precedenti o con le versioni precedenti di Windows.

Questi messaggi di errore indicano quindi che si è verificato un errore nel programma di posta elettronica, nelle impostazioni di sistema di Windows o durante l'installazione del sistema. **Non è certamente un errore di AdmiCash.**

Esistono diverse opzioni per questi messaggi di errore. Ecco alcuni esempi:

- Il programma di posta elettronica è stato installato come versione a 64 bit (ad esempio MS Office 365).
Soluzione: installare la versione a 32 bit del programma di posta elettronica.
- Il programma di posta elettronica non è stato impostato come "programma standard".
Soluzione: impostare il programma mail nel pannello di controllo come programma standard per l'invio di mail.
- Esistono voci di registro vecchie o non valide per il programma di posta elettronica.
- Un programma antivirus impedisce ad AdmiCash di accedere ai processi di sistema (MAPI32.DLL).
- Il computer ha un virus, AddBlocker, utilità non necessarie o altri processi che impediscono ad AdmiCash di chiamare l'API di posta standard.

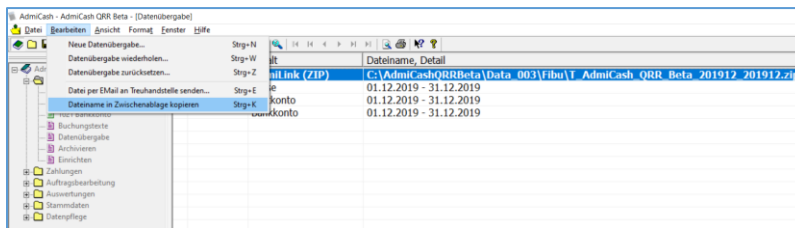
Se si desidera risolvere il problema, cercare con Google o un altro motore di ricerca: "Errore mapi32.dll" o "nessun cliente di posta standard" o contattare l'amministratore di sistema.

È anche possibile che il problema non possa essere risolto. In questo caso, basta inviare una normale mail all'ufficio fiduciario. La procedura è la stessa di quella usata per una webmail (Bluewin, Hotmail, Gmx) ed è documentata nel manuale (tasto funzione F1).

Di seguito è riportata una descrizione più dettagliata di come si può semplicemente inviare il file di trasferimento dati al proprio ufficio fiduciario con una normale mail.

Inviare trasferimento dati con mail normale

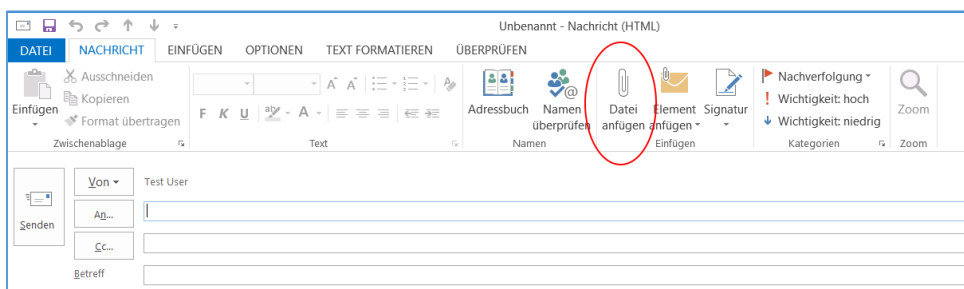
Fare clic una volta sulla riga evidenziata che contiene il nome del file. Seleziona il menu "Trattamento - Copia il nome del file negli appunti".



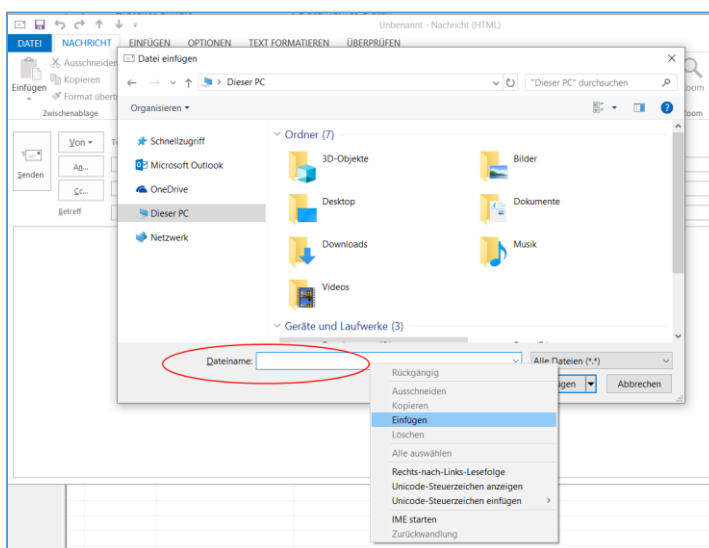
Cliccare su OK.



Avviare il proprio programma di posta elettronica, creare una nuova mail e selezionare "Allega file".



Si visualizza la finestra di dialogo per inserire il file.



Fare clic con il pulsante destro del mouse nel campo "Nome file" e selezionare "Incolla" dal menu visualizzato. Il file di trasferimento è ora inserito. Quindi fare clic sul pulsante "Inserisci". Quindi inserire l'indirizzo mail, l'oggetto e il testo e inviare la mail.