

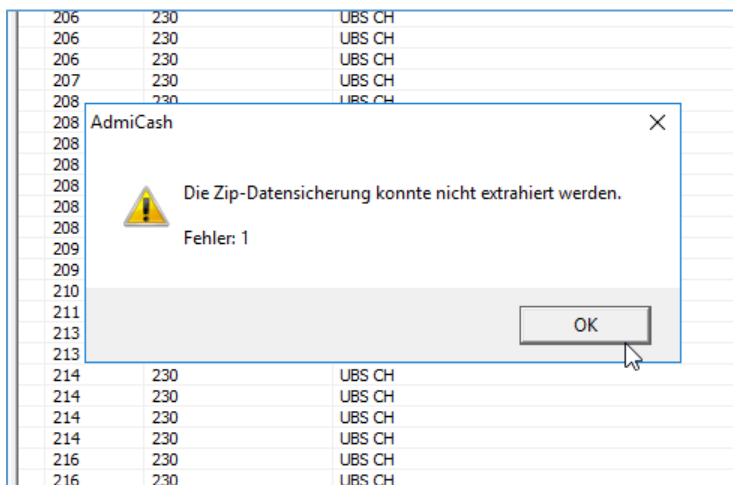
AdmiCash-Creditore: Informazioni QR-fatture luglio 2020

La QR-fattura dal 01.07.2020 è stata introdotta in Svizzera. Com'era prevedibile per un cambiamento così grande, ci sono domande, problemi minori e difficoltà iniziali.

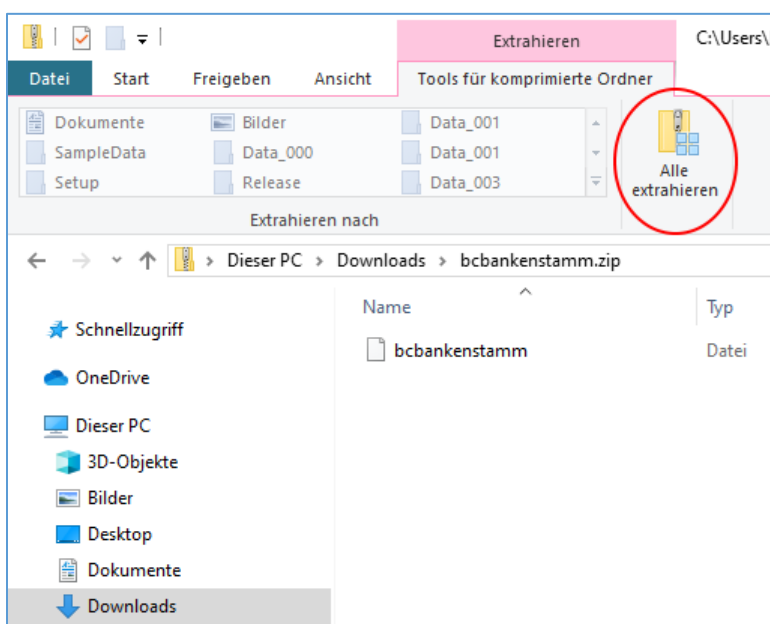
Qui troverete le risposte più importanti a domande e problemi che sono sorti finora.

1. Aggiornare le banche di base

In alcuni casi durante l'aggiornamento delle banche di base, appare il messaggio di errore che non è stato possibile estrarre il file.



In questo caso, estrarre il file "bankenstamm.zip" utilizzando esplora file e poi leggere il file estratto.



2. Lettori di codici QR

Alcune domande e problemi sono sorti con i lettori di codici QR. Di seguito sono riportate le informazioni pertinenti.

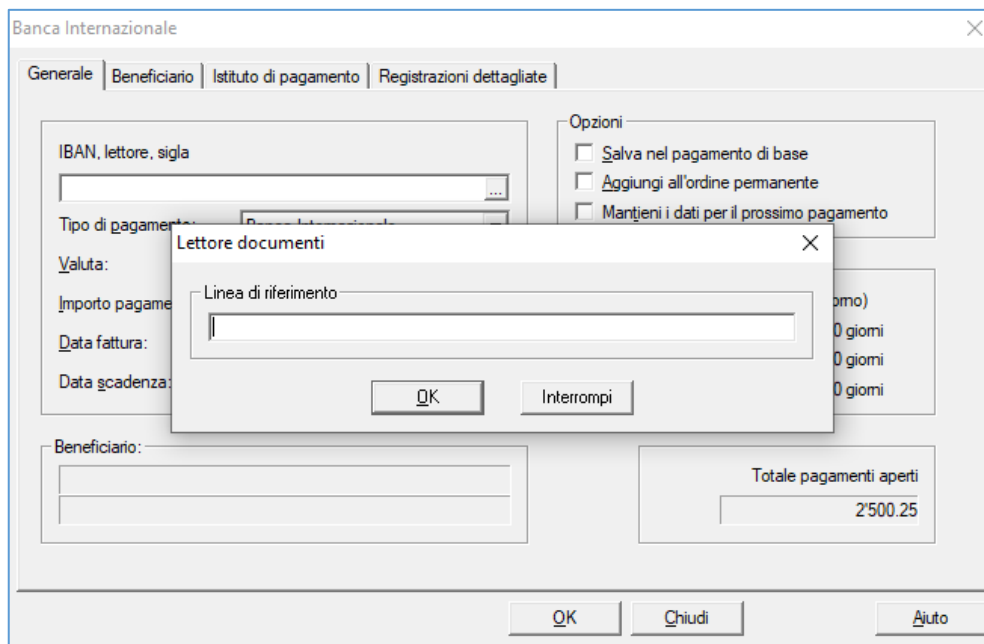
CREALOGiX: PayEye – Nessun trasferimento dati su AdmiCash

PayEye è stato configurato correttamente e funziona con il test center, ma i dati non vengono trasmessi ad AdmiCash.

PayEye prima invia la combinazione dei tasti "Maiusc + F10". Questa combinazione dei tasti segnala ad AdmiCash che il lettore di documenti è attivo e inizia l'elaborazione dei dati.

Se questa combinazione dei tasti viene intercettata da un altro programma, in AdmiCash non accade nulla.

In questo caso, inserire manualmente la combinazione dei tasti "Maiusc + F10". La finestra di dialogo "Lettore documenti" si visualizza.



Posizionare il cursore nel campo "Linea di riferimento" e leggere il codice QR. Se ora la lettura funziona, hai installato un'applicazione che intercetta questa combinazione dei tasti ma non la trasmette (principalmente si tratta dei cosiddetti strumenti di ottimizzazione o dei programmi antivirus).

Dative: SwissReader SR-100QR

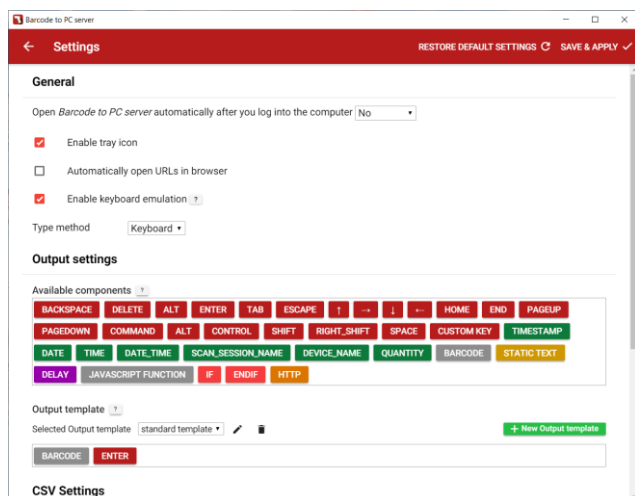
Nessun problema noto finora.

ELCODE: Swiss QR Reader

Nessun problema noto finora.

Barcode to PC per telefono cellulare

Con la versione gratuita di Barcode to PC, il nome del modello non può essere modificato perché non si può cliccare sulla "matita".



La configurazione può essere comunque eseguita. Il nome del modello non ha importanza. L'abbiamo proposto per vedere quale configurazione è attualmente in uso.

Nella versione acquistata, Barcode to PC può essere utilizzato per creare più configurazioni per diverse applicazioni. Ha senso assegnare ai modelli nomi appropriati.

3. Lettore di codici QR in uso produttivo

Le QR-fatture possono essere create con due diversi indirizzi dei destinatari:

- Indirizzo strutturato:
NPA e luogo sono inseriti nelle caselle corrispondenti.

- Indirizzo non strutturato:
NPA e luogo sono inseriti nella casella "Aggiunta"

Pagamento QR

Generale Beneficiario Registratori dettagliate

Beneficiario

Nome: AdmiCash GmbH

Via, No.: Gliserallee 117

Aggiunta: 3902 Glis

NPA_Luogo: ...

Comunicazioni

N.Fatt. 100000 del 07.12.2019

Conto bancario: CH2330000001306519723

IID: 30000 ...

Numero PVR: N. di riferimento: 000000000575699468001000007 Cifra di controllo:

Conto postale: IDI n. IVA: 0 N. documento: 0

OK Chiudi Aiuto

Non apportare modifiche! Lasciare invariate le informazioni.

La regola di base è: Non apportare modifiche nella sezione "Beneficiario". L'emittente delle fatture ha impostato tutte le informazioni per l'elaborazione elettronica della fattura nel suo codice QR.

4. Aiuto e supporto

In caso di domande o problemi relativi alla QR-fattura, inviare una mail con una descrizione dettagliata a support@admicash.ch.

Il supporto telefonico è a pagamento e verrà addebitato (CHF 40.00 a chiamata compresi i primi 15 minuti e CHF 30.00 per tutti gli altri 15 minuti iniziati).